

ADMINISTRATIVNÍ CENTRUM KRÁLOVÉHRADECKÉHO KRAJE

STAVEBNÍK :

IMMORENT ČR s.r.o.

Národní 973/41, 110 01 Praha 1

Číslo výkr.: MaR-SO 9-T06

Revize : R.00

Počet stránek : 24

HLAVNÍ UŽIVATEL :

KRAJSKÝ ÚŘAD KRÁLOVÉHRADECKÉHO KRAJE

Wonkova 1142, 500 02 Hradec Králové

GENERÁLNÍ PROJEKTANT :

3Q PROJECT a.s.

Eliščino nábřeží 304, 500 03 Hradec Králové

GENERÁLNÍ ZHOTOVITEL :

SKANSKA CZ a.s.

Divize Pozemní stavitelství Morava

Nad Tyrkou 101, 739 61 Třinec

Stupeň dokum. :

PROJEKTOVÁ DOKUMENTACE PRO PROVEDENÍ STAVBY

Stavba : **ST2 – ADMINISTRATIVNÍ BLOK SV + VSTUPNÍ CENTRUM**

VÝKRESOVÁ ČÁST

ZAPOJENÍ ROZVÁDĚČE 9.3DT1

SO, PS :

SO 9-Administrativní objekt

Díl, profese :

D.1.1.3 Technická zařízení budov (TZB)

D.1.1.3.7 MĚŘENÍ A REGULACE

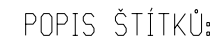
Zpracovatel dílu :

KASTT s.r.o., Jižní 870, Hradec Králové

Jméno :

Radek Hak

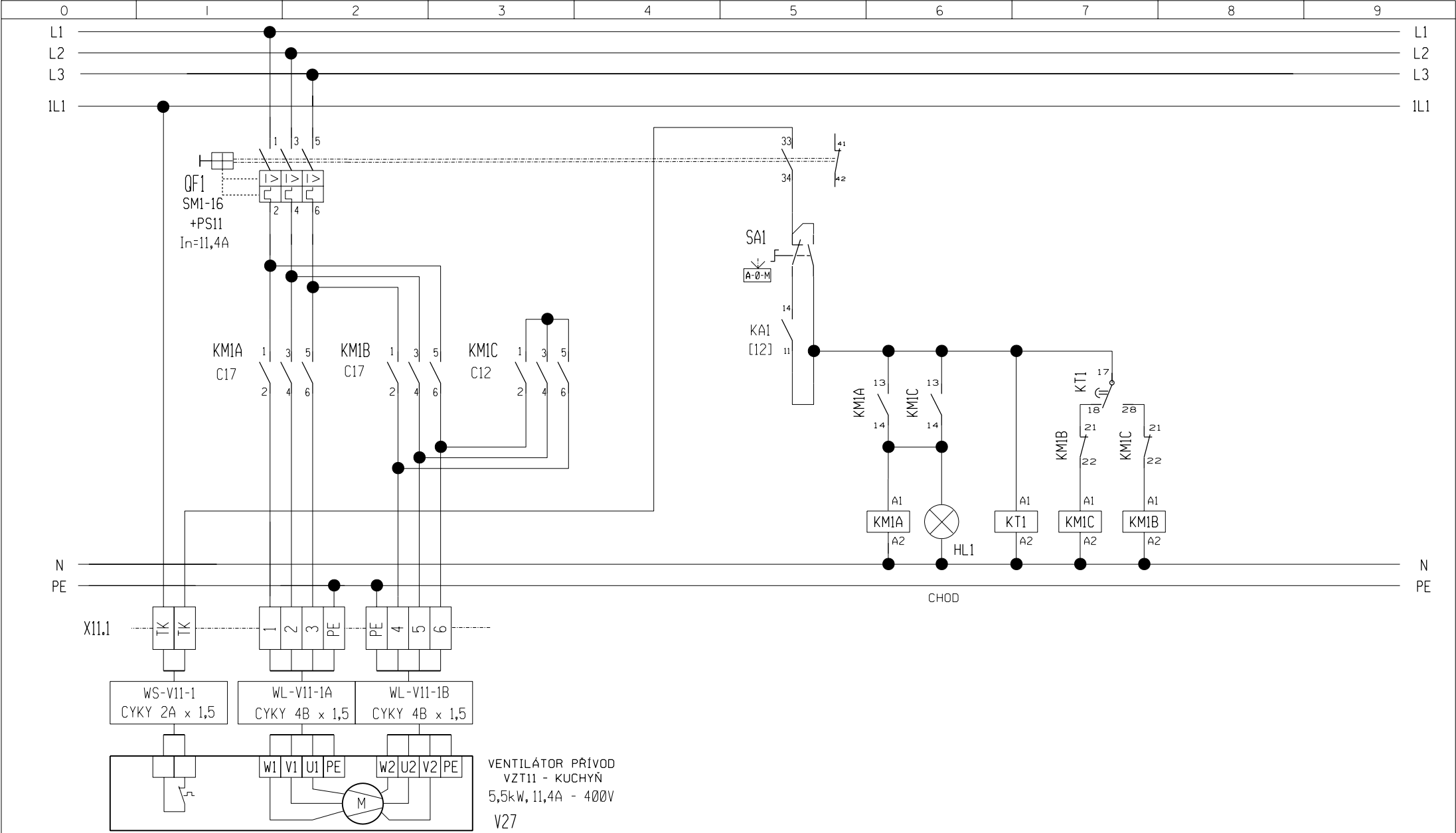
V Hradci Králové, červenec 2005



16.	HL5	CHOD
17.	SA5	VENTILÁTOR PŘÍVOD VZT13
18.	HL6	CHOD
19.	SA6	VENTILÁTOR ODTAH VZT13
20.	HL7	CHOD
21.	SA7	ČERPADLO VZT11
22.	HL8	CHOD
23.	SA8	ČERPADLO VZT12
24.	HL9	CHOD
25.	SA9	ČERPADLO VZT13
26.	H1	ZAPNUTO
27.	TLØ1	HLAVNÍ VYPÍNAČ

USPOŘÁDÁNÍ NÁPLNĚ NENÍ ZÁVAZNÉ A LZE PŘIZPŮBIT ZVYKLOSTEM
VÝROBCE ROZVÁDĚČE

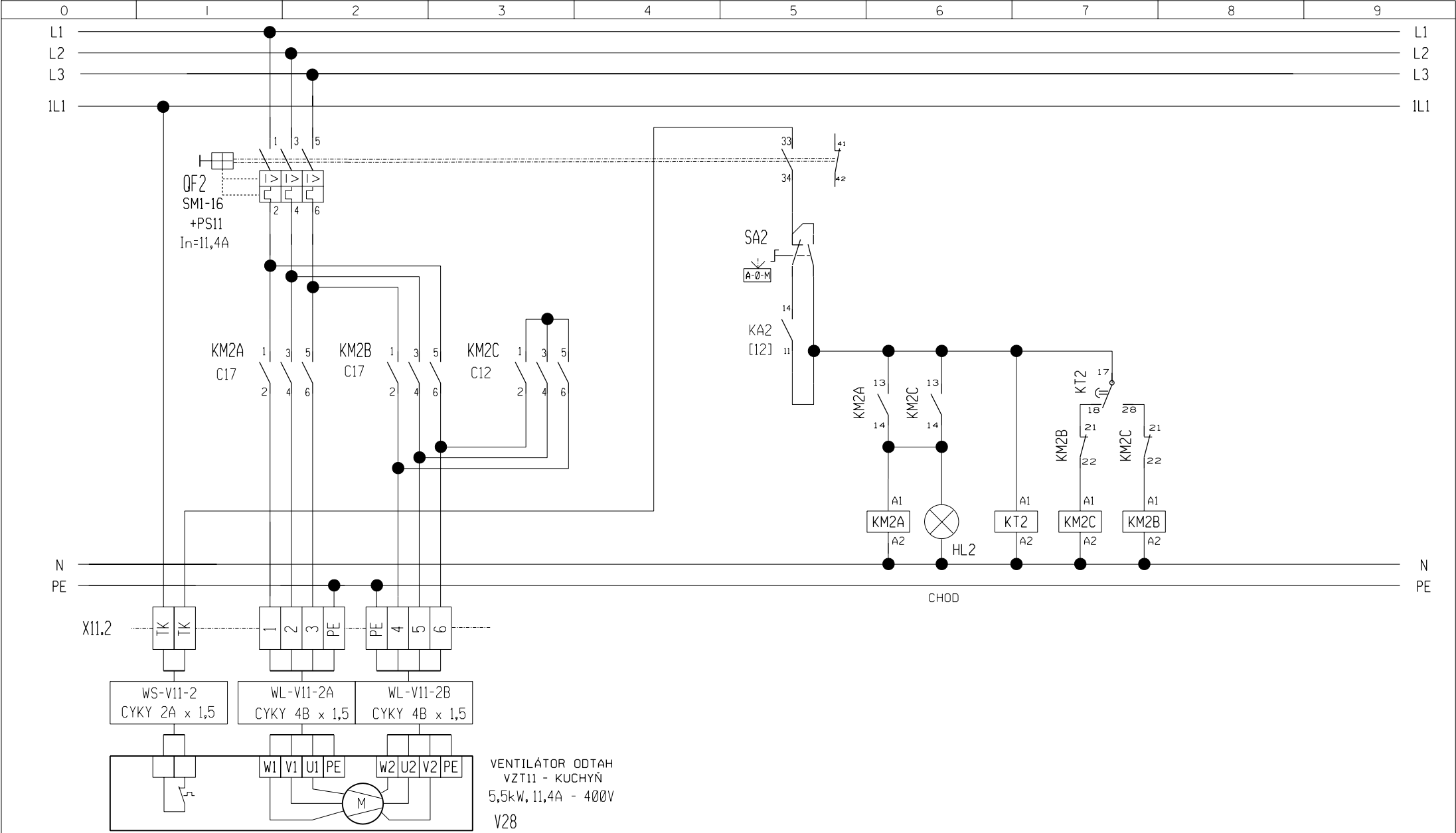




Zakázka: ADMINISTRATIVNÍ CENTRUM KRÁLOVÉHRADECKÉHO KRAJE
ST2 - ADMIN. BLOK SV A VSTUPNÍ CENTRUM
SO 9, SO10

Název: ROZVÁDEČ 9.3DT1

Datum:	07 / 2005	Č.výkresu:	List:
Rozváděč:	9.3DT1	9.3DT1	3
Projektant:	Radek Hak		



Zakázka: ADMINISTRATIVNÍ CENTRUM KRÁLOVÉHRADECKÉHO KRAJE
ST2 - ADMIN. BLOK SV A VSTUPNÍ CENTRUM
SO 9, SO10

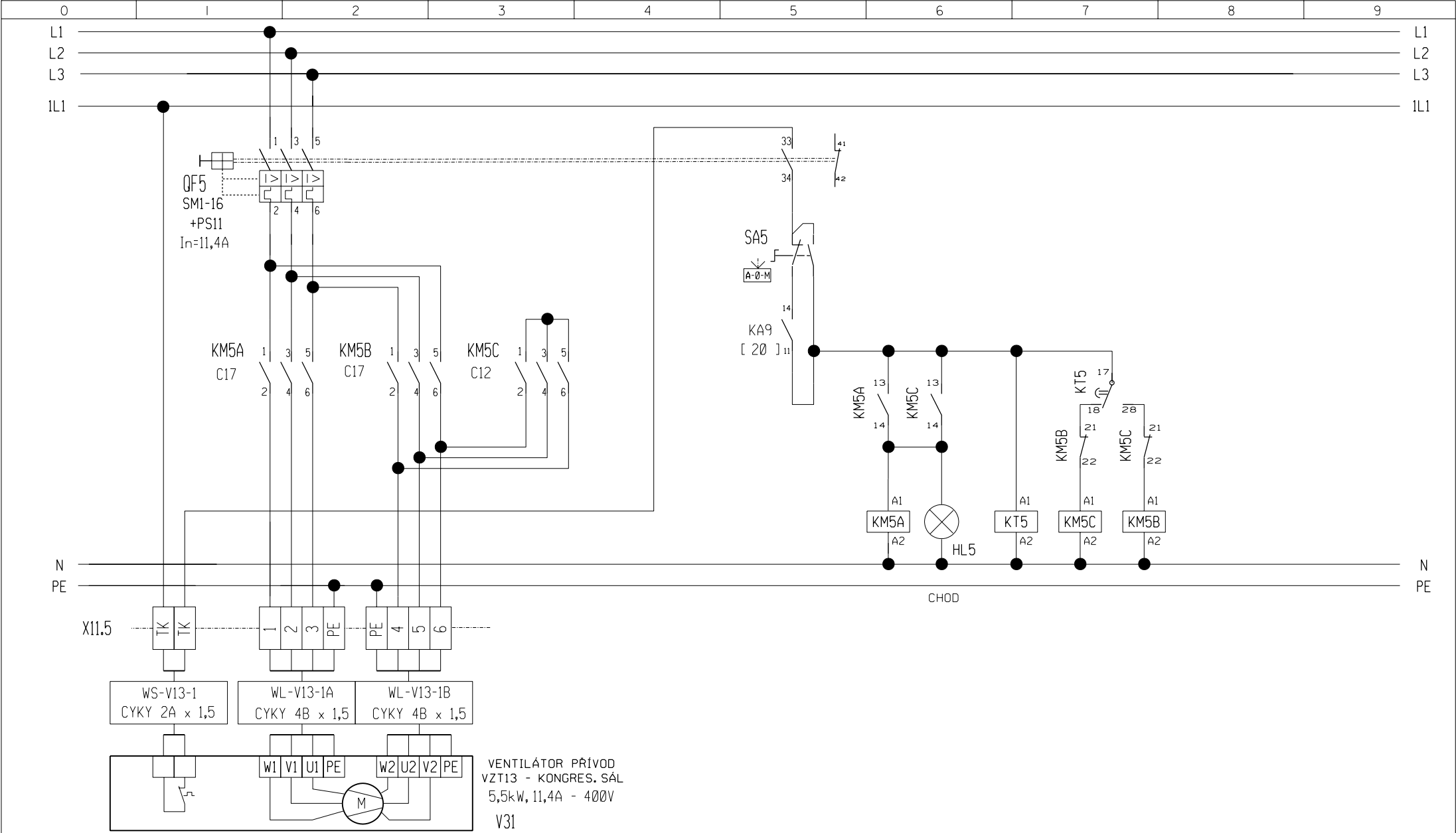
Název: ROZVÁDEČ 9.3DT1

Datum: 07 / 2005
Rozváděč: 9.3DT1
Projektant: Radek Hak

Č.výkresu: 9.3DT1
List: 4



Zakázka:	ADMINISTRATIVNÍ CENTRUM KRÁLOVÉHRADECKÉHO KRAJE ST2 - ADMIN. BLOK SV A VSTUPNÍ CENTRUM SO 9, SO10	Název:	ROZVÁDĚČ 9.3DT1	Datum:	07 / 2005	Č.výkresu:	List:
				Rozváděč:	9.3DT1		
				Projektant:	Radek Hak		

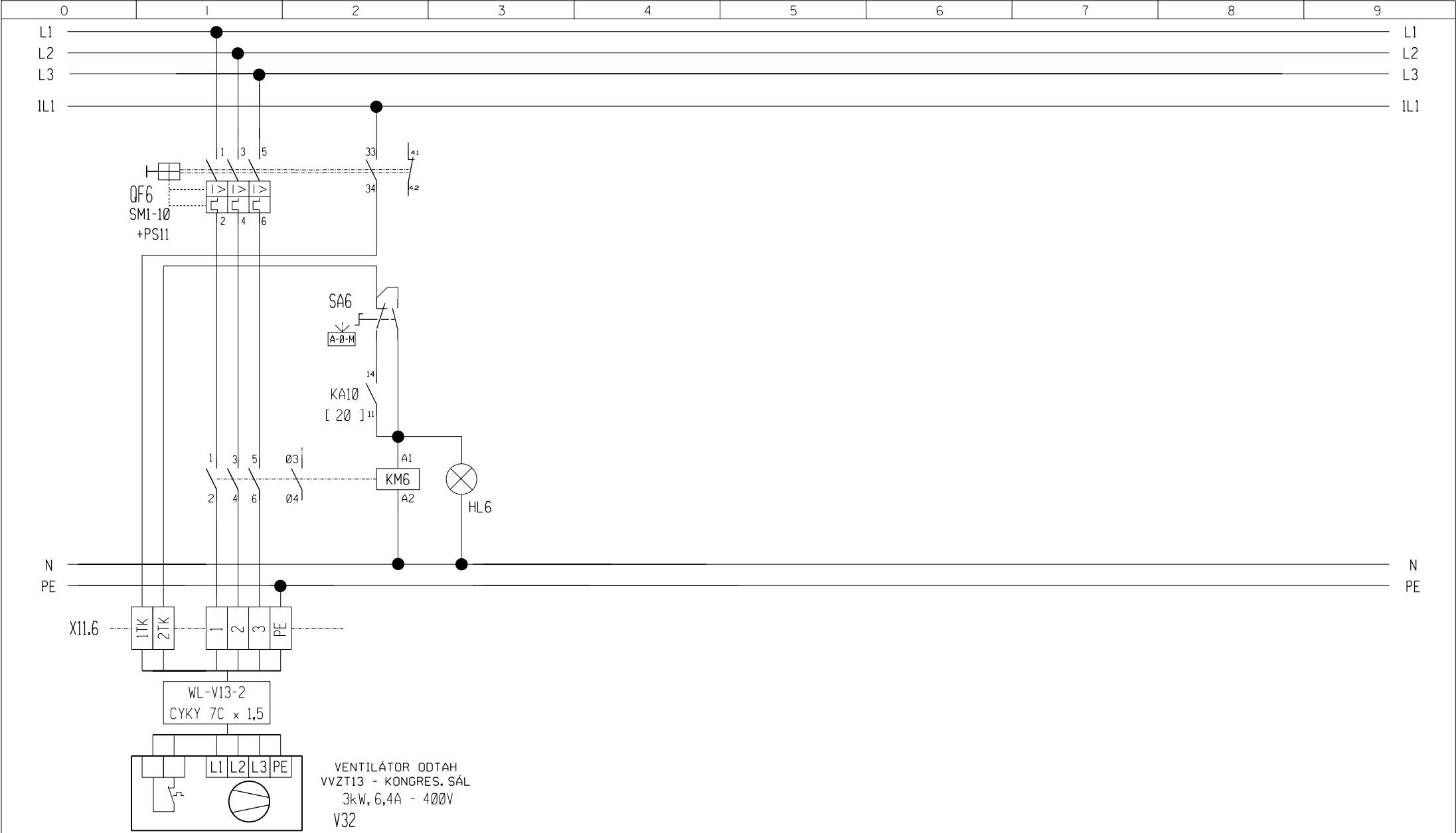


Zakázka: ADMINISTRATIVNÍ CENTRUM KRÁLOVÉHRADECKÉHO KRAJE
ST2 - ADMIN. BLOK SV A VSTUPNÍ CENTRUM
SO 9, SO10

Název: ROZVÁDEČ 9.3DT1

Datum: 07 / 2005
Rozváděč: 9.3DT1
Projektant: Radek Hak

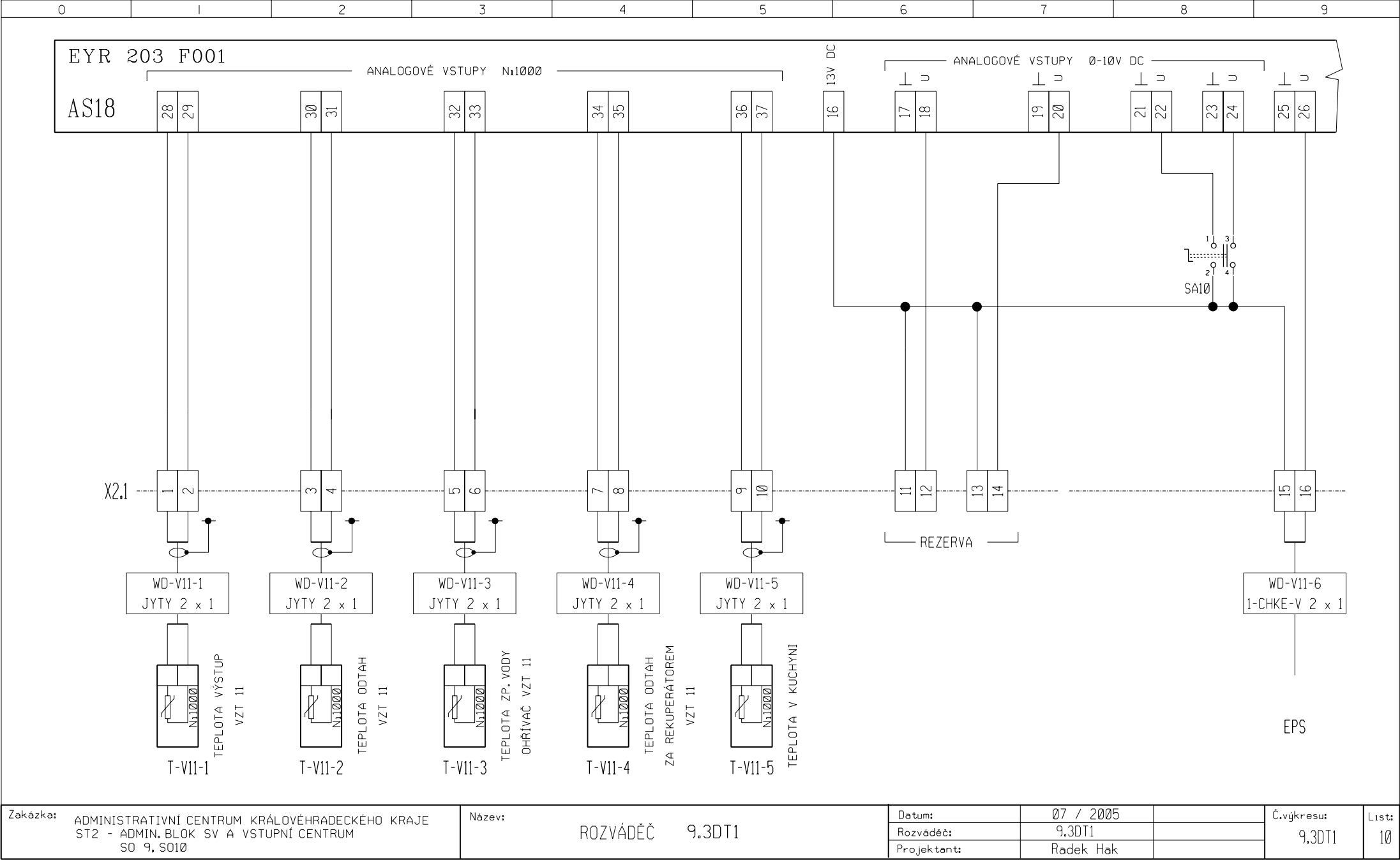
Č.výkresu: 9.3DT1
List: 7



Zakázka: ADMINISTRATIVNÍ CENTRUM KRÁLOVÉHRADECKÉHO KRAJE
ST2 - ADMIN. BLOK SV A VSTUPNÍ CENTRUM
SO 9, SO10

Název: ROZVÁDEČ 9.3DT1

Datum:	07 / 2005	Č.výkresu:	List:
Rozváděč:	9.3DT1	9.3DT1	8
Projektant:	Radek Hak		

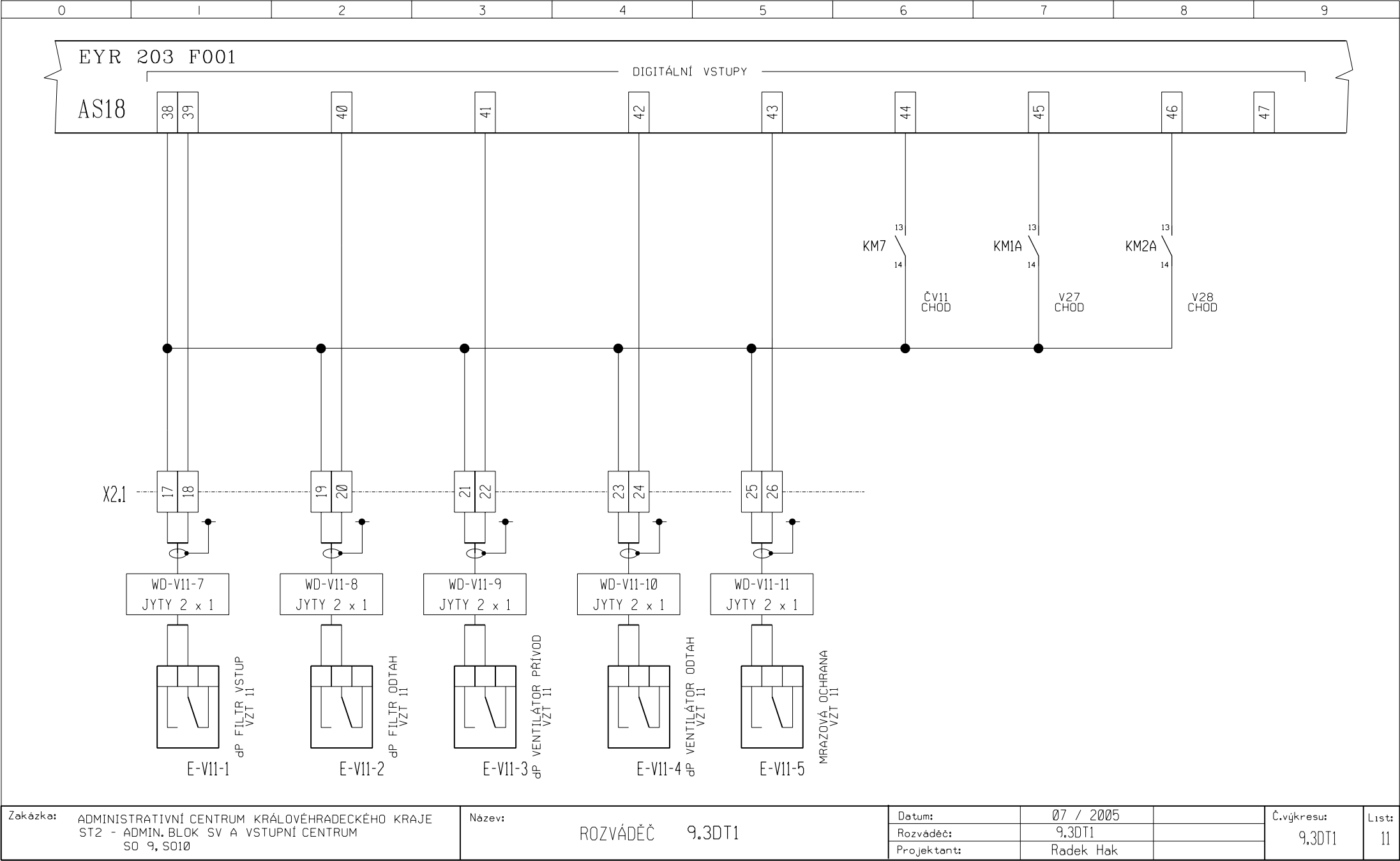


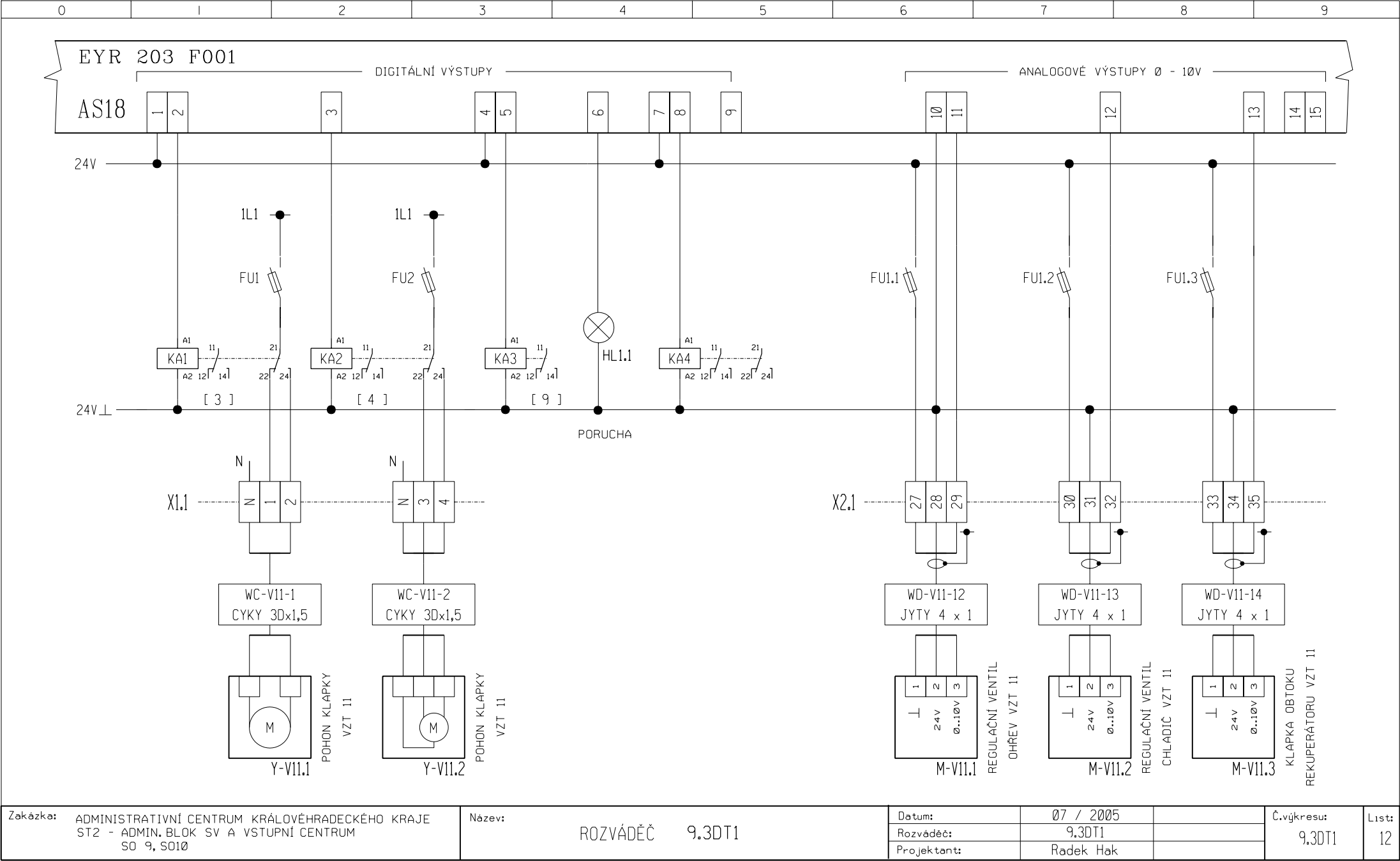
Zakázka: ADMINISTRATIVNÍ CENTRUM KRÁLOVÉHRADECKÉHO KRAJE
ST2 - ADMIN. BLOK SV A VSTUPNÍ CENTRUM
SO 9, SO10

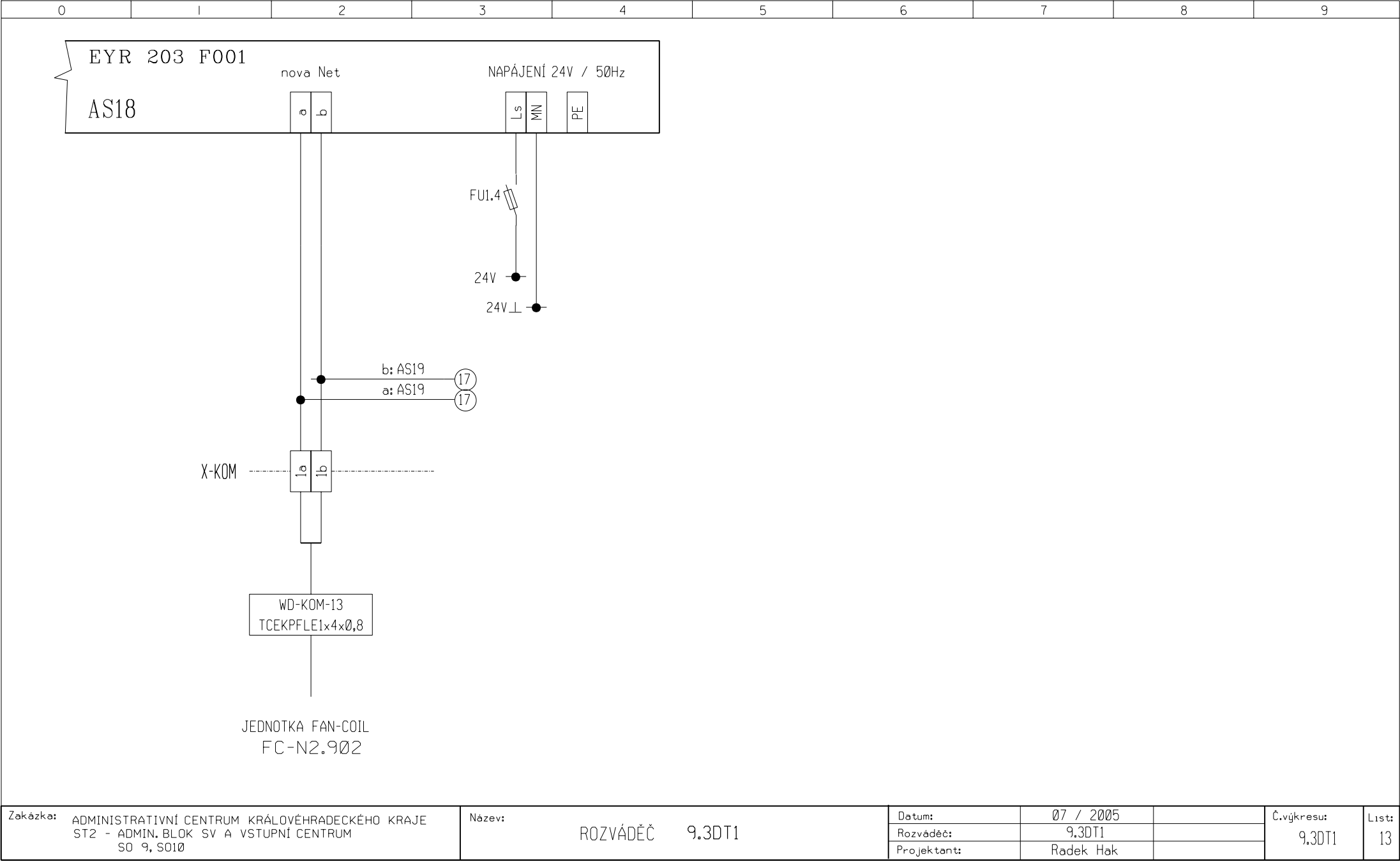
Název: ROZVÁDEČ 9.3DT1

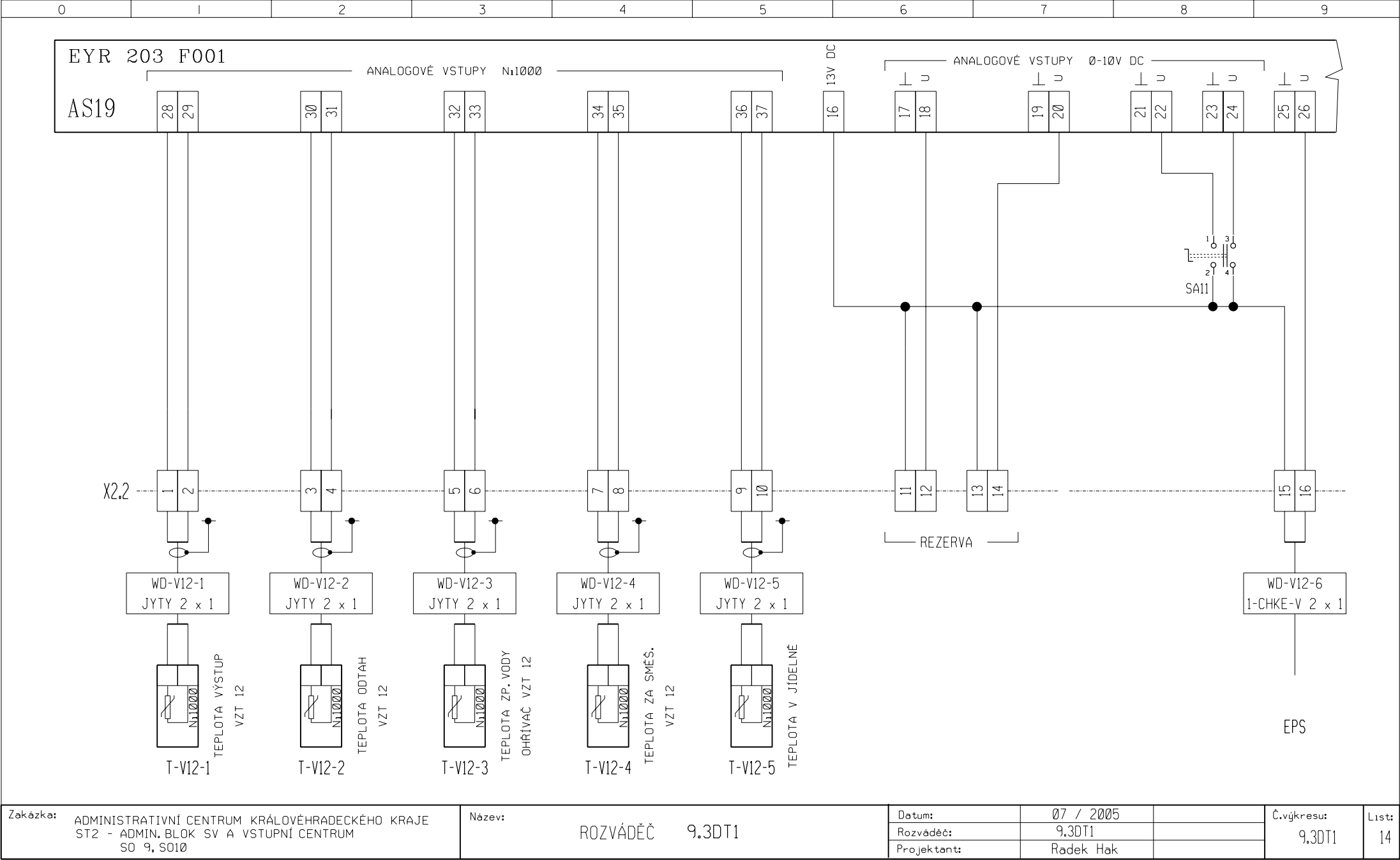
Datum:	07 / 2005	
Rozváděč:	9.3DT1	
Projektant:	Radek Hak	

Č.výkresu:	9.3DT1	List:
		10







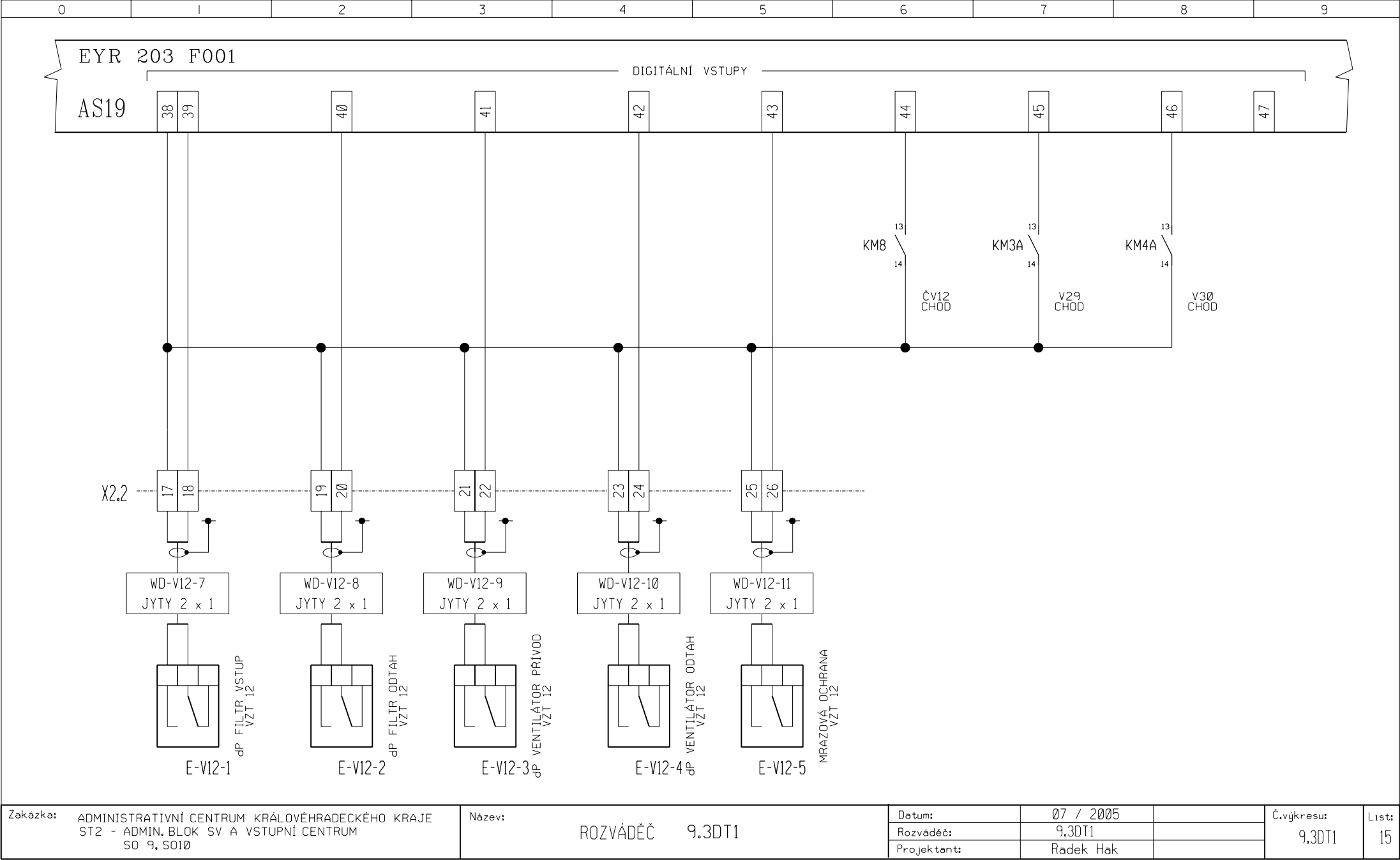


Zakázka: ADMINISTRATIVNÍ CENTRUM KRÁLOVÉHRADECKÉHO KRAJE
ST2 - ADMIN.BLOK SV A VSTUPNÍ CENTRUM
SO 9, SO10

Název: ROZVÁDEČ 9.3DT1

Datum:	07 / 2005
Rozváděč:	9.3DT1
Projektant:	Radek Hak

Č.výkresu:	9.3DT1	List:	14
------------	--------	-------	----



Zakázka:

ADMINISTRATIVNÍ CENTRUM KRÁLOVÉHRADECKÉHO KRAJE
ST2 - ADMIN. BLOK SV A VSTUPNÍ CENTRUM
SO 9, SO10

Název:

ROZVÁDEČ 9.3DT1

Datum:

07 / 2005

Rozváděč:

9.3DT1

Projektant:

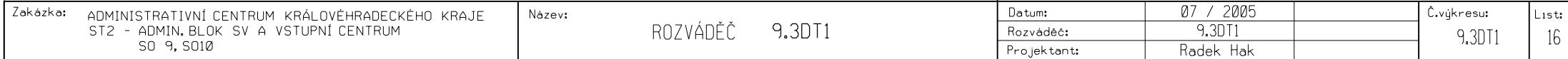
Radek Hak

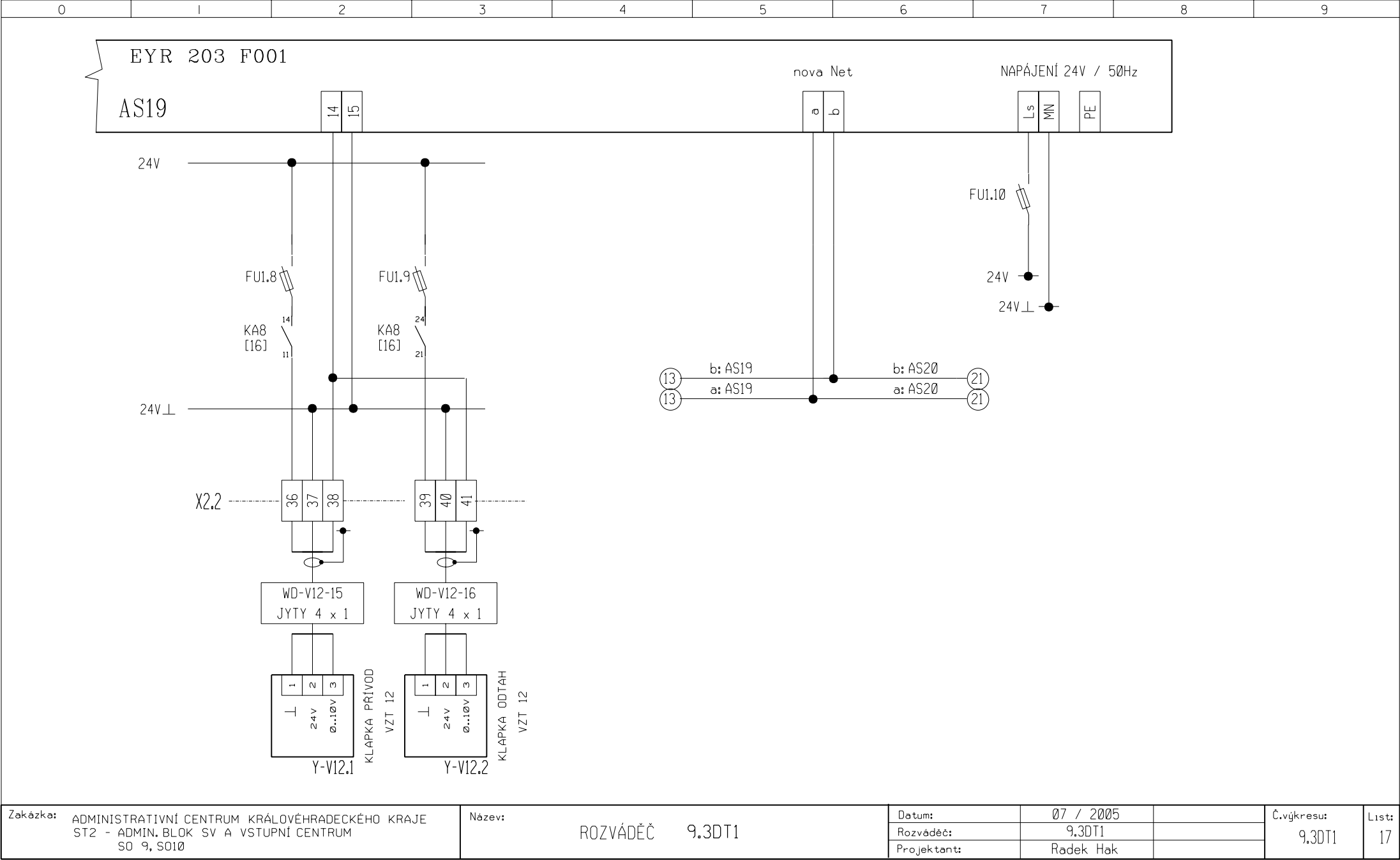
Č.výkresu:

9.3DT1

List:

15

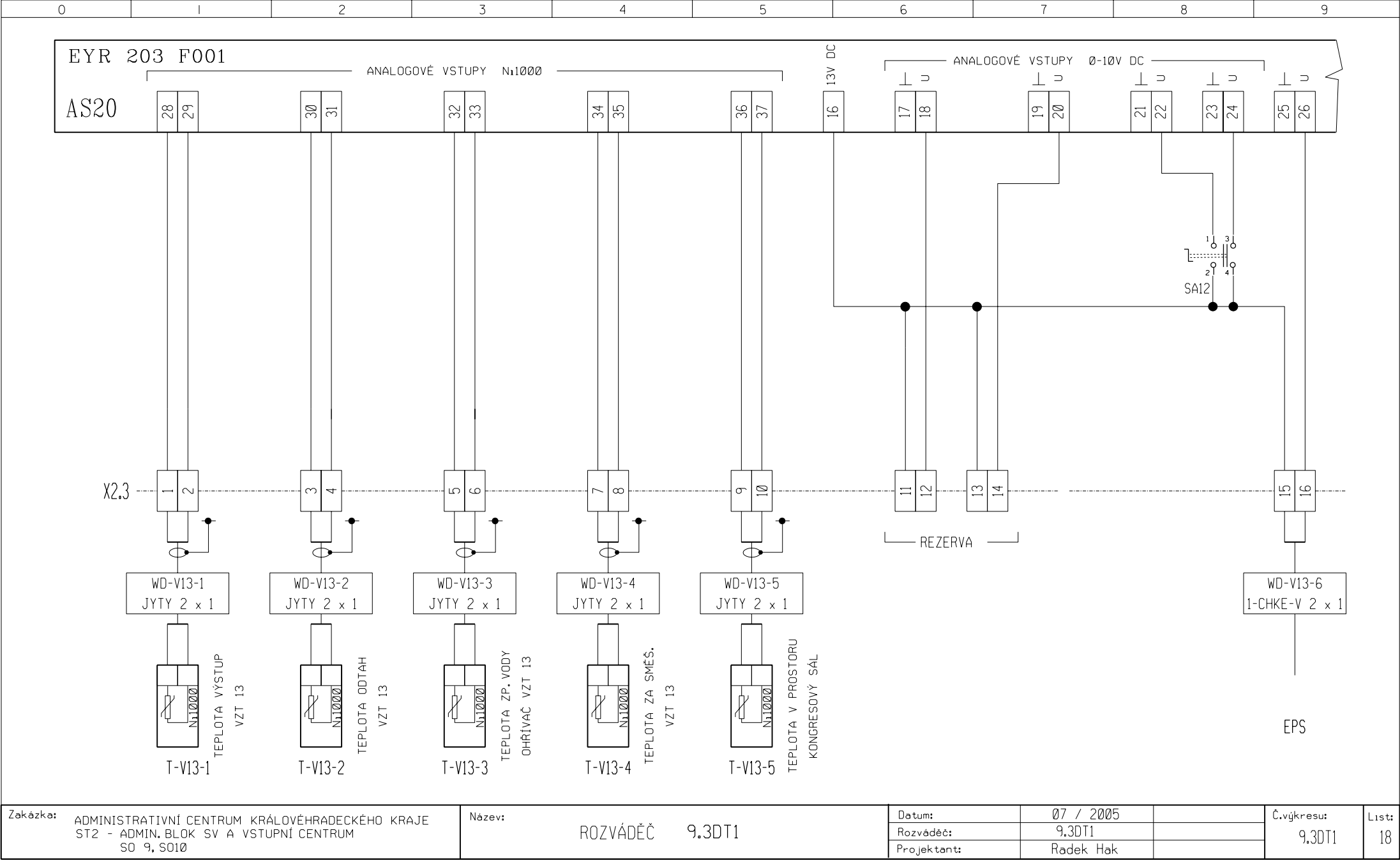


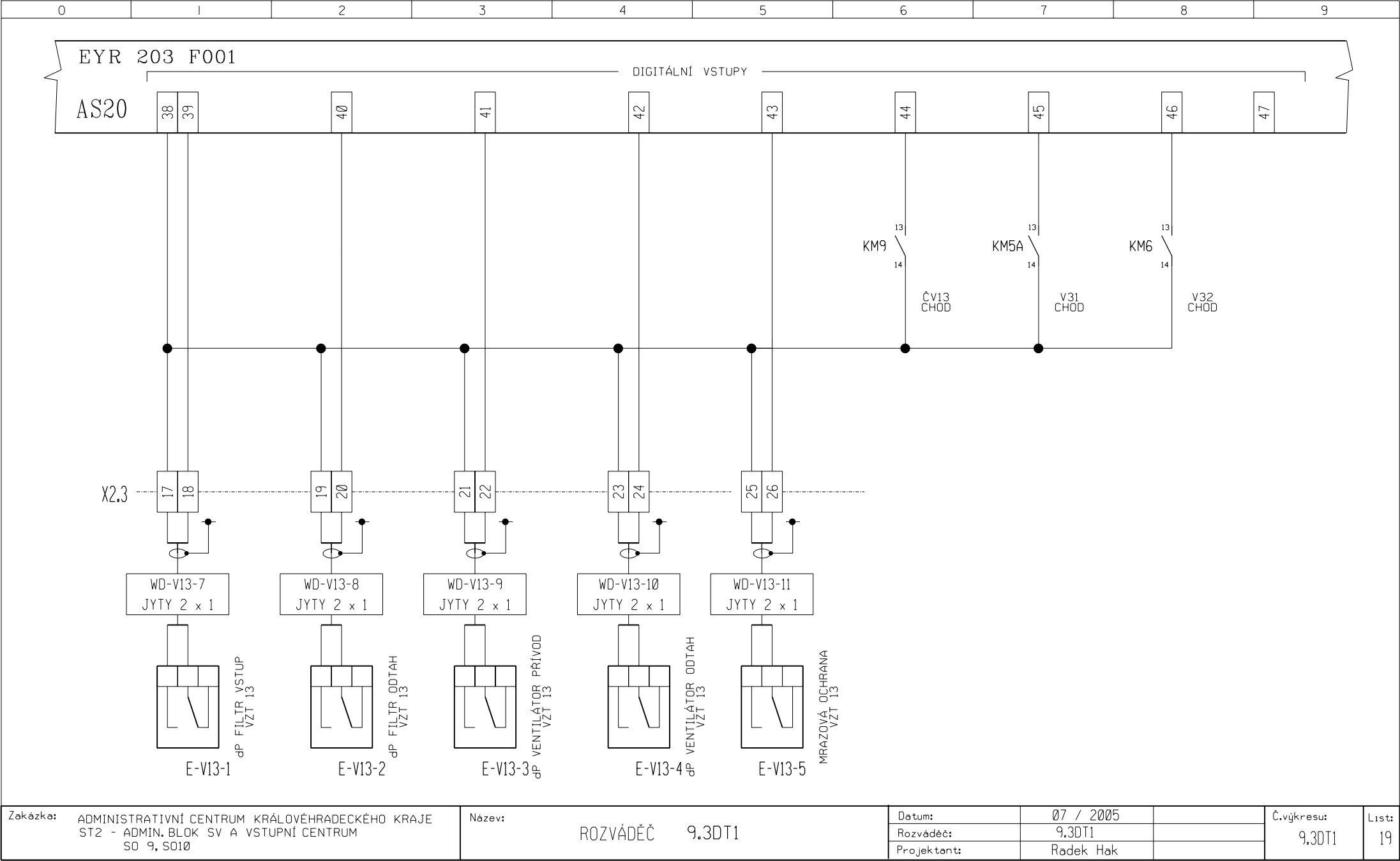


Zakázka: ADMINISTRATIVNÍ CENTRUM KRÁLOVÉHRADECKÉHO KRAJE
ST2 - ADMIN. BLOK SV A VSTUPNÍ CENTRUM
SO 9, SO10

Název: ROZVÁDEČ 9.3DT1

Datum:	07 / 2005	Č.výkresu: 9.3DT1	List: 17
Rozváděč:	9.3DT1		
Projektant:	Radek Hak		



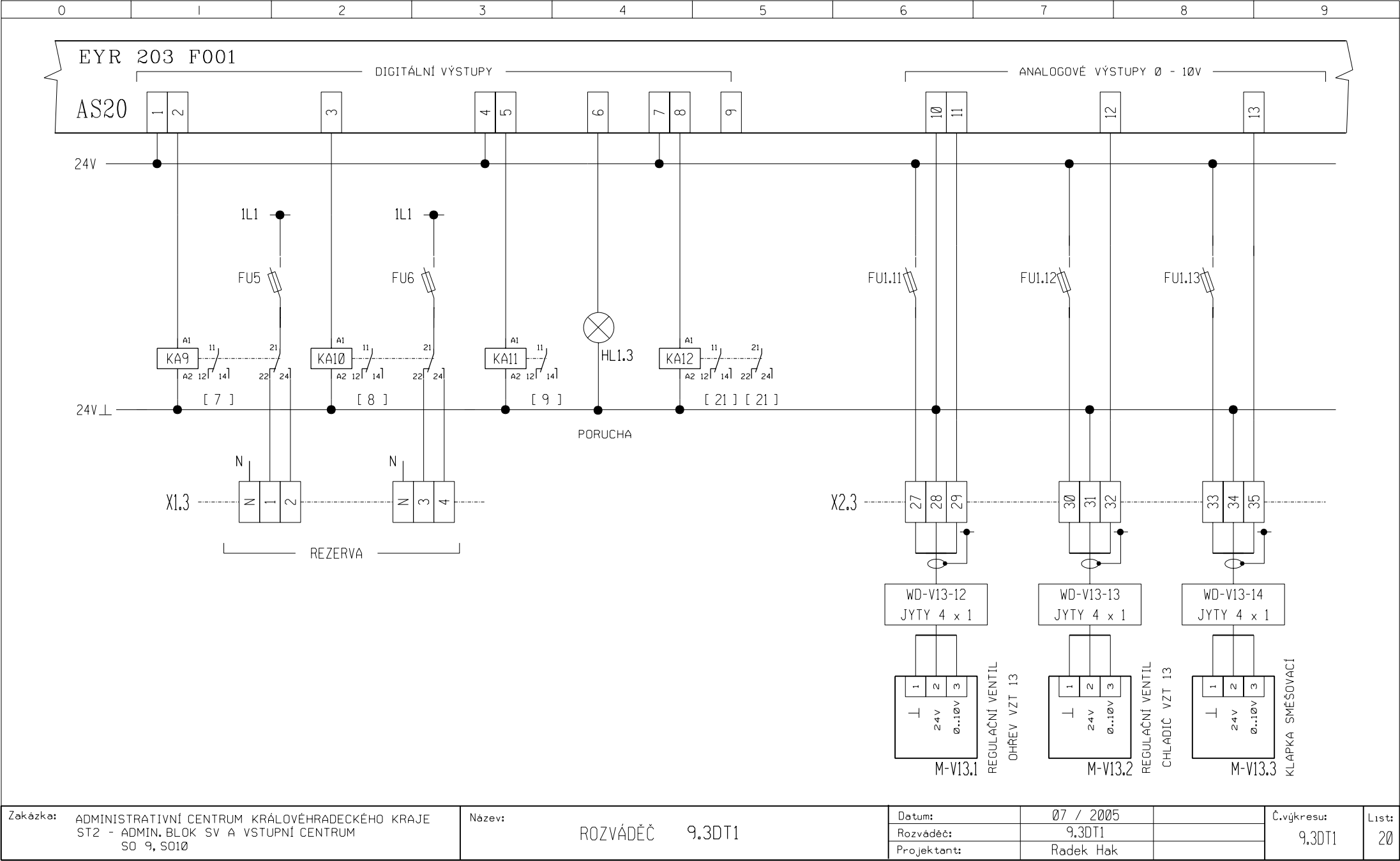


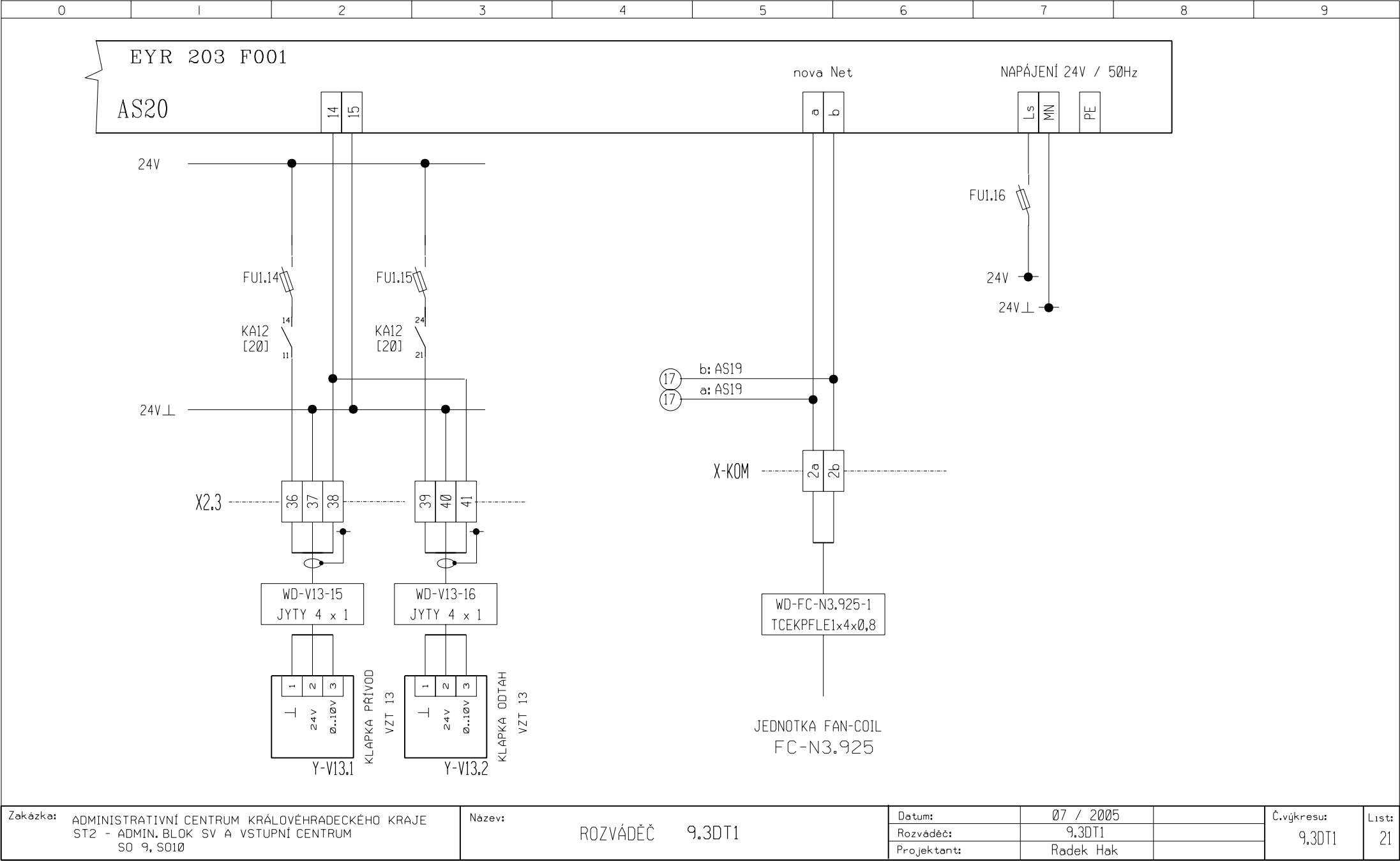
Zakázka: ADMINISTRATIVNÍ CENTRUM KRÁLOVÉHRADECKÉHO KRAJE
ST2 - ADMIN. BLOK SV A VSTUPNÍ CENTRUM
SO 9, SO10

Název: ROZVÁDEČ 9.3DT1

Datum: 07 / 2005		
Rozváděč: 9.3DT1		
Projektant: Radek Hak		

Č.výkresu: 9.3DT1		List: 19
--------------------------	--	-----------------





Zakázka: ADMINISTRATIVNÍ CENTRUM KRÁLOVÉHRADECKÉHO KRAJE
ST2 - ADMIN. BLOK SV A VSTUPNÍ CENTRUM
SO 9, SO10

Název: ROZVÁDEČ 9.3DT1

Datum:	07 / 2005	Č.výkresu: 9.3DT1	List: 21
Rozváděč:	9.3DT1		
Projektant:	Radek Hak		